

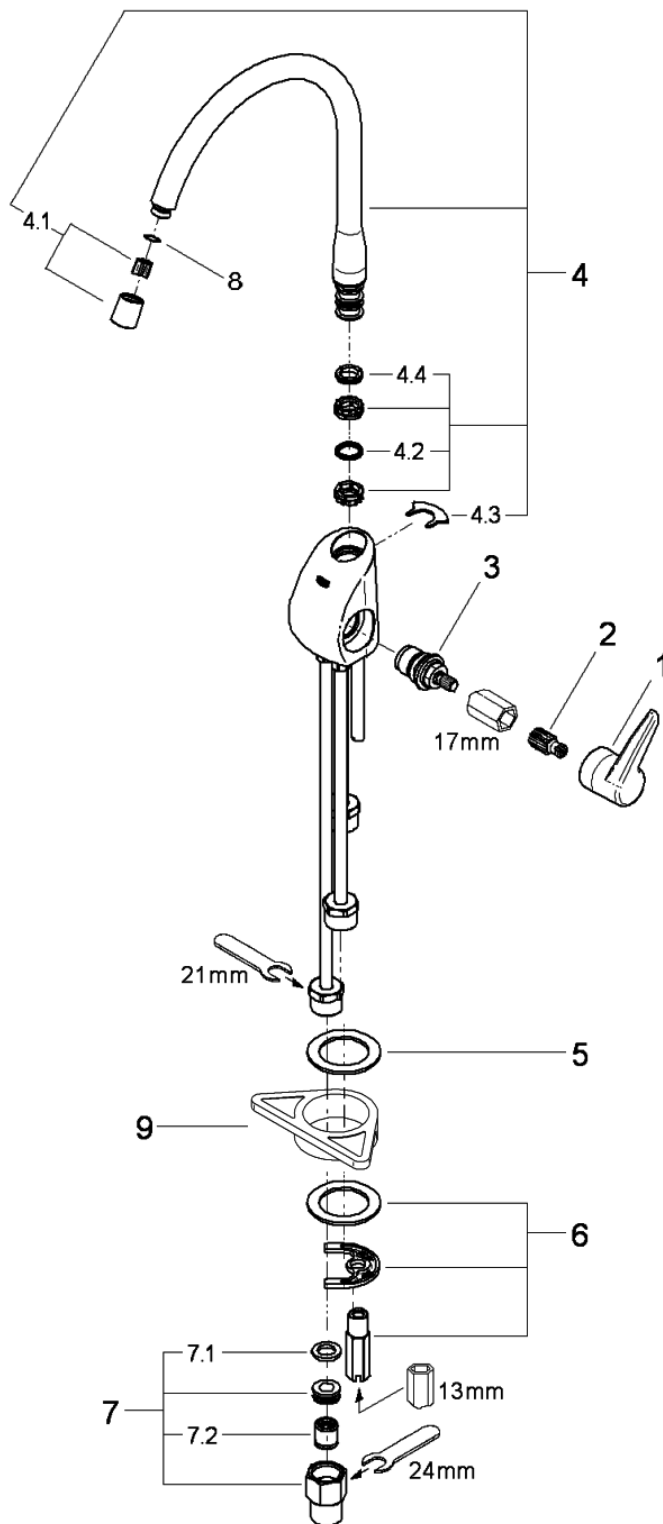
サービスパーツ展開図

シーガルフォー GA01シリーズ

浄水専用水栓/GROHEモデル

SEAGULL®IV

改定：2016年10月(※1 品番)
 改定：2019年 4月(※2 品番)
 改定：2019年 4月(※3 終了)
 改定：2019年 4月(※4 追加)
 改定：2019年 7月(※5 変更)
 改定：2022年 3月(※6 変更)
 改定：2022年11月(価格)



※1・2 品番改定 ※3 終了 ※4 追加 ※5 形状変更

JP592004

No.	品名	発注品番	価格(円)
1	ハンドル	JP606700	6,000
2	ハンドルインサート	05386000	※2 900
3	セラミックヘッドパーツ	46318000	8,800
4	吐水口	JP607800	※2 9,600
4.1	エアレーター	JP612800	1,600
4.2	吐水口用Oリング	01285000	500
4.3	クリップ	設定なし	※3 ---
4.4	吐水口用クリップリング	0991010U	※4 400

No.	品名	発注品番	価格(円)
5	スポンジパッキン	設定なし	※3 ---
6	締付セット	46249000	※2 3,000
7	接続アダプター	01931N00	※1 2,900
7.1	1/2"スーパーパッキン	FP-01	400
7.2	逆止弁 15MM	DW15	1,000
8	Oリング S-10	設定なし	※3 ---
9	LL用三角補強板	41186900W	※5 1,800

●表示価格は消費税を除いた価格です。

●価格は事前通告なく変更される場合があります。ご発注時に確認ください。

●表示価格が明記されていないものは単品の販売をしておりません。